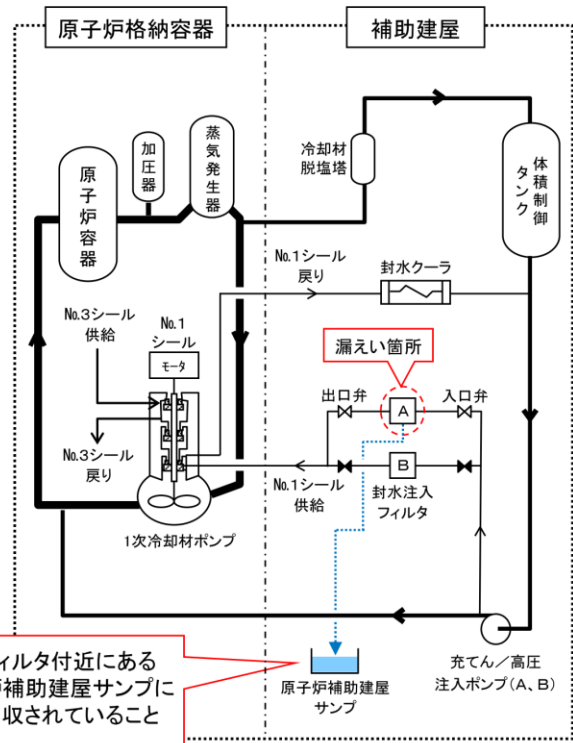
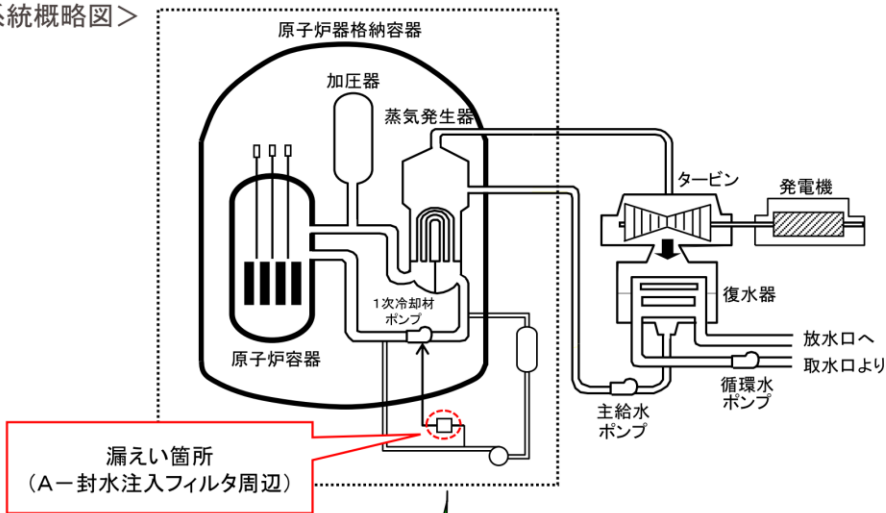


### 美浜発電所3号機 封水注入フィルタ室付近での水の漏えいについて

#### 事象概要

<系統概略図>



A-封水注入フィルタ付近にある目皿から原子炉補助建屋サンプに約7m<sup>3</sup>の水が回収されていることを確認

2007年9月3日 大飯1号での同様の事故

関電プレス 2007年9月4日 関西電力株式会社

<https://www.kepcoco.jp/corporate/pr/2007/0904-1j.html>

[https://www.kepcoco.jp/corporate/pr/2007/icsFiles/afiedfile/2007/09/06/1\\_0904\\_1j\\_01.pdf](https://www.kepcoco.jp/corporate/pr/2007/icsFiles/afiedfile/2007/09/06/1_0904_1j_01.pdf)

### 大飯発電所1号機 原子炉手動停止について (1次冷却材ポンプ封水注入フィルタの点検について)

