

地方自治体の関連職場で働く 民間労働者の現状と労働者の団結

1

自治労環境サービス労働組合

副委員長 平間 英基

自己紹介

略歴

1968年8月生まれ

1984年 飲食業、ガソリンスタンド、建設関係、金属機械加工など

1989年 日神サービス株式会社に入社 多摩支所に配属

労働組合歴

1994年 神奈川シティユニオン日神サービス分会 委員長

2004年 自治労日神サービス労働組合 副委員長

(2016年 自治労環境サービス労働組合に名称変更)

2005年 自治労東京・公共サービス民間労組協議会 事務局長

2015年 自治労東京都本部 中央執行委員 就任

2022年 自治労本部公共サービス民間労組評議会 事務局次長

お話しすること

1. 多摩市の紹介
2. 会社の概要
3. 多摩ニュータウン環境組合の紹介
4. 職場の紹介
5. 自治労環境サービス労組とは
6. 労働組合がどうして必要なのか
7. 自治労公共サービス民間労組評議会とは

多摩市の紹介



東京都心から約30分。
多摩ニュータウンで全国的にも有名な、豊かな緑あふれる多摩市。

ハローキティにあえる街として、多摩センター駅前でキティちゃんにも会えます。

11月1日は、キティちゃんの誕生日。

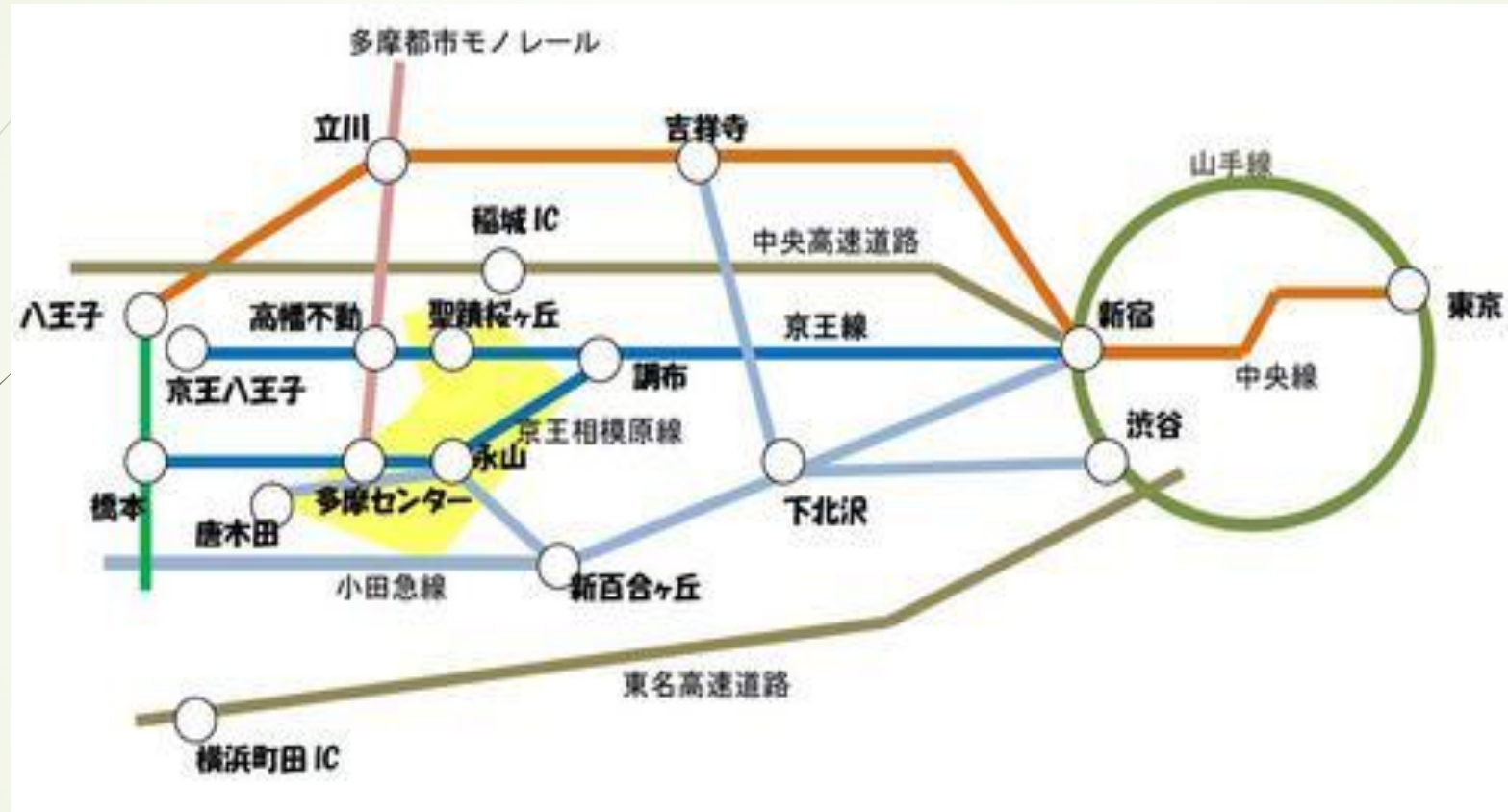
多摩市の誕生日（市制施行日）も11月1日で一緒です。

(2023年3月)

人口 148,160人
(男72,472人 女75,688人)

世帯数 74,966人

多摩市の紹介



新宿から聖蹟桜ヶ丘まで、京王線特急利用 約30分

新宿から永山、多摩センターまで、京王線特急利用 約30分

立川から多摩センターまで、多摩都市モノレール利用 約25分

多摩市の紹介



サンリオピューロランド

1990年12月7日に開園

サンリオキャラクターをモチーフ
としたテーマパーク
(全国初の屋内型テーマパーク)

住所：多摩市落合1-3-1
最寄駅：京王多摩センター
小田急多摩センター
多摩都市モノレール
多摩センター

多摩市の紹介



パルテノン多摩

正式名称は多摩市立複合文化施設でギリシャのパルテノン神殿に似ていることから愛称として呼ばれている。多摩ニュータウン・多摩センターのシンボリックな施設。

住所：多摩市落合2-35

最寄駅：多摩センター



多摩市の紹介



乞田川の桜並木

多摩センター駅北側の乞田川沿いは約3kmにわたって約500本もの桜が咲き誇る多摩市でも有数の桜の名所となっています。

3月下旬から4月上旬が見頃で、川沿いに広がる桜並木を満喫できます。

川沿いの長久保公園では、例年「多摩センター桜まつり」が行われ、夕刻よりイルミネーションがライトアップされます。

住所：多摩市落合1-5-16
(長久保公園)

多摩市の紹介



パルテノン大通りイルミネーション

毎年10月下旬から2月下旬に恒例となった多摩センターイルミネーション。友好都市の長野県富士見町より寄贈されたツリー(センターランドツリー)など、色とりどりのイルミネーション(約40万球)が煌めきます。ライトアップ時間は、16時から22時30分。

会社の概要

主な事業は、自治体が所有するごみ処理場の運転管理を行い、市民が出すごみを焼却する、または減容化する業務を行っています。

会社名	Hitz環境サービス株式会社
本社所在地	神奈川県川崎市
設立	1966年8月
売上高	173億円（2023年3月）
株主	日立造船株式会社
従業員数	2,160名（2023年3月）

会社の概要

沿革

- 1966年 日神サービス株式会社設立
(日立造船神奈川工場(当時)内 (川崎市))
- 1972年 ごみ焼却施設 (多摩市) の運転管理業務を開始
この間、グループ内の同業者の子会社化
新たな委託などで事業拡大
- 2015年 日神サービス株式会社 (東日本) と日立造船
グループの同業会社である、関西サービス株式
会社 (西日本) が経営統合
社名をHitz環境サービス株式会社に変更

* 現在は、北海道から九州まで全国に事業所がある。

多摩ニュータウン環境組合の概要

八王子、町田、多摩の3市で構成されている一部事務組合
(特別地方公共団体)

管理者は多摩市長

議会は、構成3市の市議会からそれぞれ3名ずつ選出された
議員計9名で構成されています。

* 市町村等が行う仕事の一部を複数の市町村等が共同で行
う目的で設立する団体を一部事務組合といいます。

【事業目的】

1. ごみ処理施設（清掃工場）の設置、運営に関すること。
2. 廃棄物のごみ処理施設（清掃工場）から最終処分場まで
の運搬に関すること。

【設立年月】 1993年4月

多摩ニュータウン環境組合の概要

【処理区域人口】 2023年4月現在

	処理区域人口	処理区域面積
八王子市	1 3 1, 4 4 6 人	2, 4 4 8. 9 ha
町田市	3 7, 5 1 6 人	5 7 0. 0 ha
多摩市	1 4 8, 1 6 0 人	2, 1 0 1. 0 ha
合計	3 1 7, 1 2 2 人	5, 1 1 9. 9 ha

多摩ニュータウン環境組合の概要

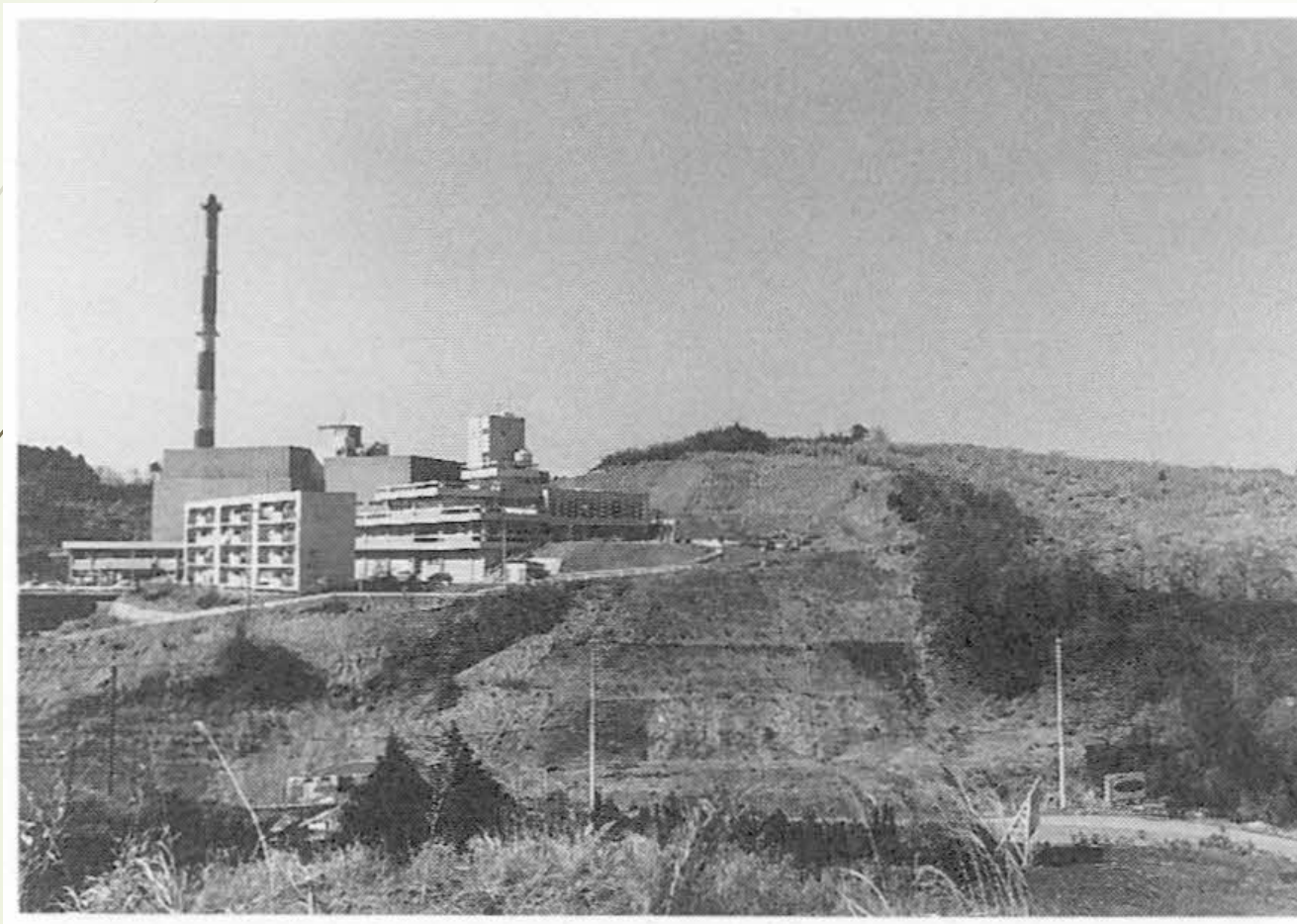


所在地：東京都多摩市唐木田二丁目1番地1

敷地面積：35,600m²

構成施設：管理棟、焼却施設、不燃・粗大ごみ処理施設、
リサイクルセンター

多摩ニュータウン環境組合の概要



1973年（昭和48年）4月に多摩清掃工場は稼働を開始し、多摩市内のごみすべてが運び込まれることになった。

1日24時間稼働で150トンのごみ処理能力を持つ焼却炉が2基建設されたが、多摩ニュータウン開発の遅れにより、ごみ排出量は処理能力を大きく下回る一日約40トンであった。

多摩ニュータウン環境組合の概要



現在の清掃工場
1998年に稼働
処理能力400t/日（200t/日・炉×2炉）

発電能力
8,000kW（最大）



職場の紹介

Hitz環境サービス株式会社 多摩支所

1972年に多摩市清掃工場運転管理の特命随意契約にて委託が始まる。（1年更新）

途中、価格のみの入札制度が導入されたが、総合評価による入札制度に変更された。現在は多摩ニュータウン環境組合から清掃工場の運転管理を委託契約（5年）されている。

職場の紹介

【業務内容】

焼却炉の運転管理
不燃物・粗大ごみ処理施設の運転管理
ごみ受付、搬入、計量、管理棟清掃等

【多摩支所従業員数】

所長 1 人
事務所：（スタッフ職 5 人） 6 人
焼却運転職： 20 人
不燃・粗大： 25 人
日勤職： 12 人（パート職 2 人）
計 64 人

職場の紹介



プラットホーム業務
収集車の誘導、市民の工場持ち込み
ごみの対応、可燃物粗大の破砕



クレーン運転業務
平日の日中はオペレーターによる運転
夜間、土日祝日は自動運転

職場の紹介



中央制御室

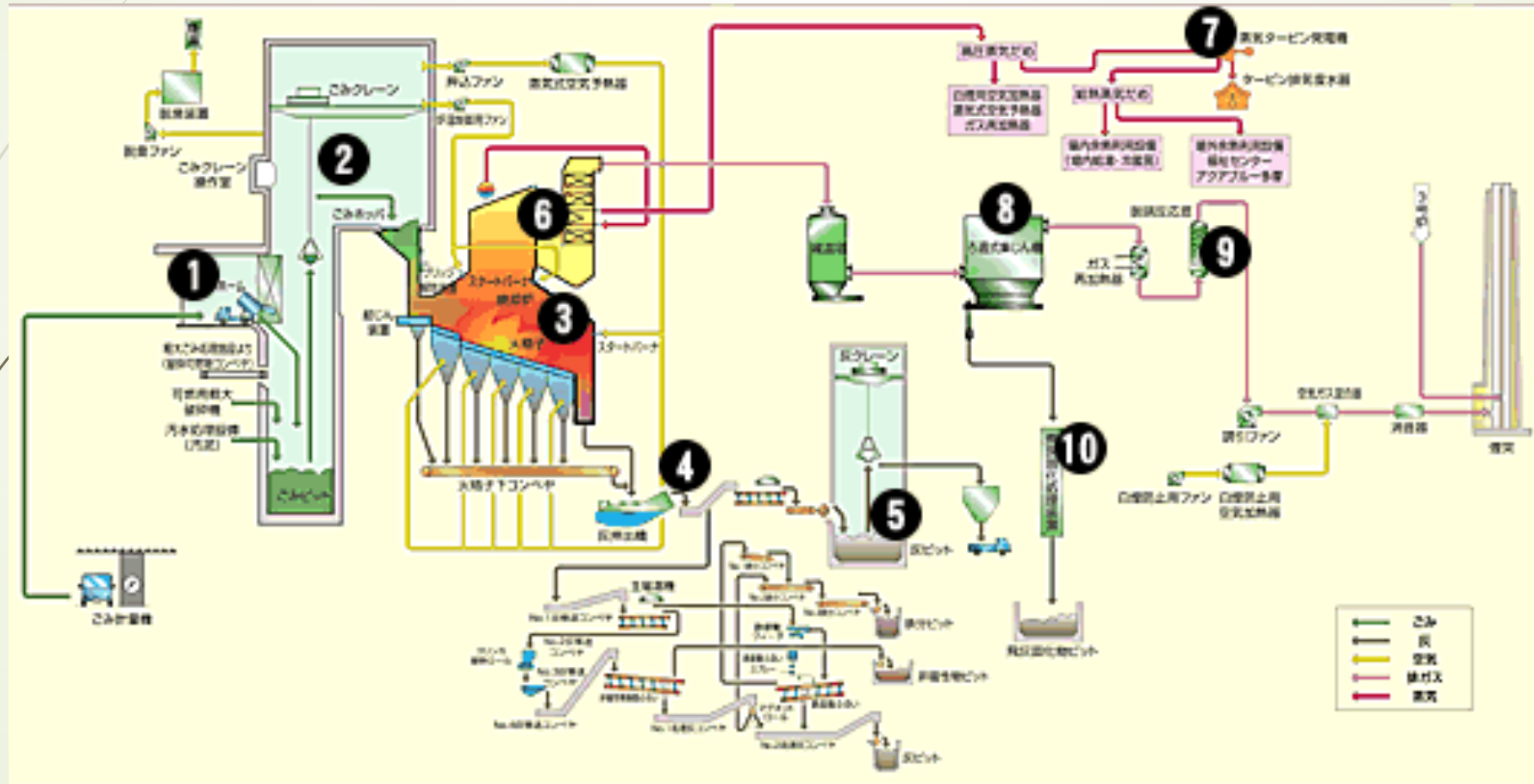
24時間（修繕・定期検査除く）、ごみ焼却炉と蒸気タービン発電機の運転・管理・修繕をおこなっている。

勤務は1個班5人で4個班にて交替勤務（日勤、夜勤、勤務明け、公休）で業務している。

また、火災や自然災害などが発生した場合は、防災センターの役割も担っている。

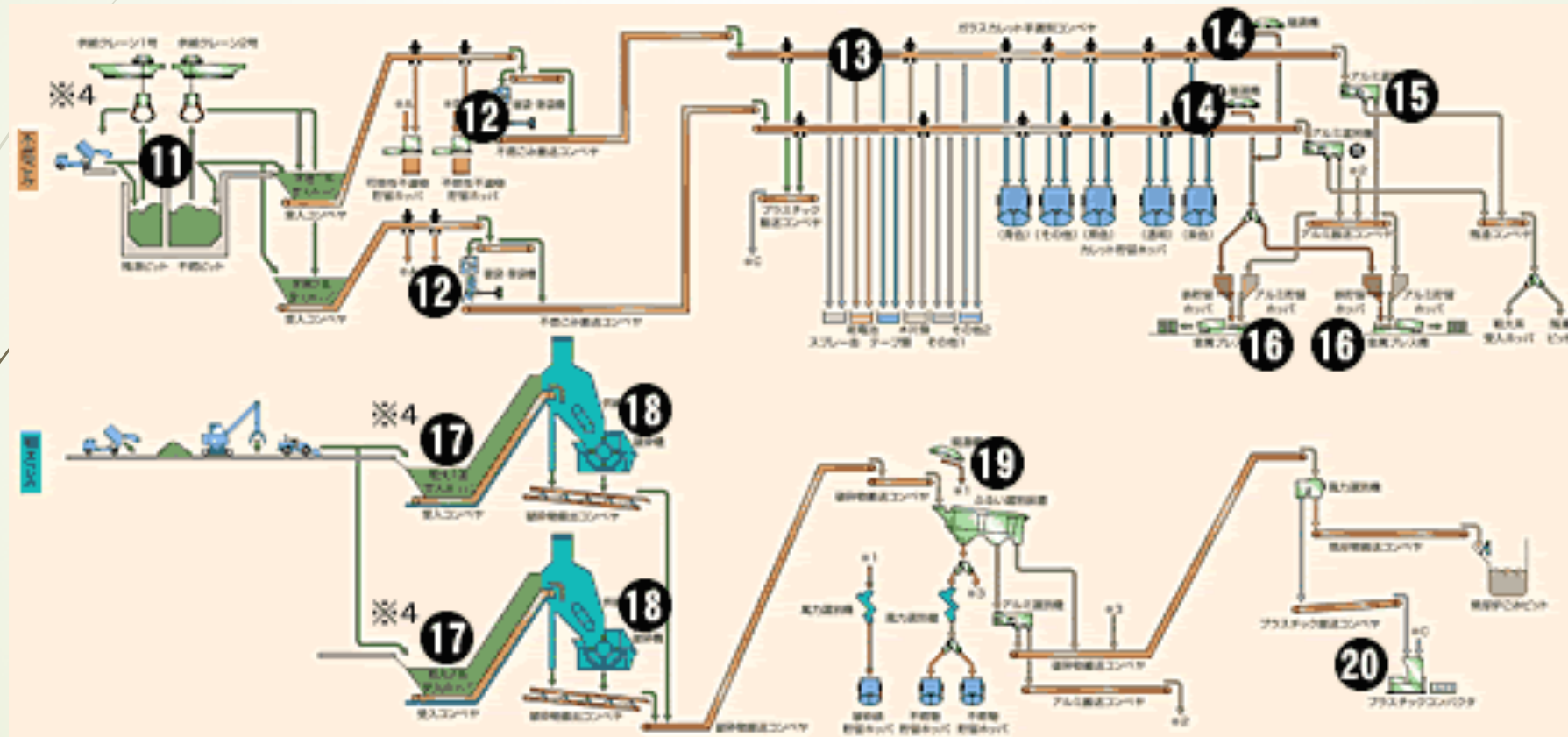
職場の紹介

焼却施設のフロー



職場の紹介

不燃・粗大施設のフロー



多摩ニュータウン環境組合ホームページより

自治労環境サービス労働組合とは

沿革

- 1994年 神奈川シティユニオン・日神サービス分会結成
- 1998年 自治労加盟（自治労日神サービス労働組合に名称変更）
- 2016年 会社合併による名称変更（自治労環境サービス労働組合）



自治労環境サービス労働組合とは

【これまでに取り組んだこと】

1. 低い賃金や働くうえでの労働条件の向上をめざして

- ・ 会社との交渉 ⇒ 委託料が低く賃金があがらない
- ・ 労働者の安全確保 ⇒ 施設の所有は自治体のため、 . . .
- ・ 職場（雇用）の確保 ⇒ 委託契約が取れなければ . . .

自治労環境サービス労働組合とは

【これまでに取り組んだこと】

2. 仕事を出す側、受ける側の壁をこえて

- 仕事を出す側の労働組合と連携 ⇒ 共通する問題から
- 委託契約の問題 ⇒ 自治体予算では物件費「人権費」を求めて
- 管理者の逮捕 ⇒ 委託契約の透明性を名目に指名競争入札
- 競争入札となったが落札 ⇒ 仕様書に労働条項

自治労環境サービス労働組合とは

【これまでに取り組んだこと】

3. 委託入札制度の変更めざして

- 委託料の決定（予算） ⇒ 議会
- 議会を構成するのは ⇒ 議員
- 自治体行政の長は ⇒ 市長
- 2011年12月「多摩市公契約条例」が全会一致で可決、成立
(施行2012年4月)
- 多摩ニュータウン環境組合では ⇒ 総合評価入札制度

労働組合がどうしても必要なのか

- 使用者と対等な立場で話ができるのは労働組合です。
- みんなの賃金や労働条件を守り、より働きやすい職場とするためです。
- 労働組合どうしのつながりをひろげて、実現をめざすことができます。

自治労公共サービス民間労組評議会

地域公共サービスを担う民間事業所の労働組合で構成され、環境衛生、福祉・保険医療、公の施設管理、庁舎清掃など多岐にわたり、さらに介護職場に働く職員、ホームヘルパーも加盟しています。

自治体が民間委託を進める理由は「安上がり」にあり、そのために働く者の雇用は不安、低賃金で働く条件も劣悪であり、自治体と比べると大きな格差があります。雇用安定・保障、自治体職員並みの賃金・労働条件、公共サービスの向上をめざしています。

長い時間、ご清聴ありがとうございました。

自治労環境サービス労働組合
副委員長 平間 英基