

2023年度 自治労寄付講座



# 都市公営交通の課題と取り組み

京都交通労働組合  
梅田 涼

# 本日のレジメ

- ①自己紹介
- ②概要について
- ③京都交通労働組合について

(～休憩 5 分程度～)

- ④京都市交通局について
- ⑤労働組合として
- ⑥質疑応答



京都市交通局を知っていますか？

皆さんは、  
京都の市バス・地下鉄に乗ったことがありますか？



# 京都市交通局 市バス・地下鉄



コロナ禍前の2019年（令和元年）は市バス・地下鉄合わせて1日75万人以上のお客様にご利用頂いていました。

**残念ながら赤字です。**



# 自己紹介

京都市交通局 職員  
梅田 涼 バス指導運転士  
京都交通労働組合 書記長

(現在 研修所 准係員)



## ②概要・京都交通労働組合と京都市交通局について



**第1に私たちの職場を守る！**

そのうえで労働条件の向上をはかる！



京交

京都交通労働組合

[www.kyokou.com](http://www.kyokou.com)



### ③京都交通労働組合（京交について）



都市交通の結成大会 (1947年1月)

**戦後、直ぐに再開！**  
都市交運動を牽引しました。  
(以前は公営交通の労働組合でまとまっていた)

**戦後は賃金闘争！**



時代と共に労働運動も変化！  
**賃金闘争**から**生存闘争**へ。  
そしてさらに. . .



# 組合員数1583人

2023年4月1日現在

自動車部  
(883名)

電車部  
(493名)

本局支部 (207名)

西賀茂支部 (203名)

梅津支部 (205名)

九条支部 (319名)

烏丸支部 (156名)

烏丸線乗務支部 (126名)

東西線乗務支部 (84名)

駅務支部 (191名)

電整支部 (92名)



組織率は95%以上！

# なぜ、労働組合に加入するのか？

労働条件向上だけではありません。



- **事故**や**苦情**が発生する。
- 公営交通は企業である。
- 一人では聞いてもらえない事も**大勢**いると聞いてもらえる。
- その他にも沢山お得な事があります。



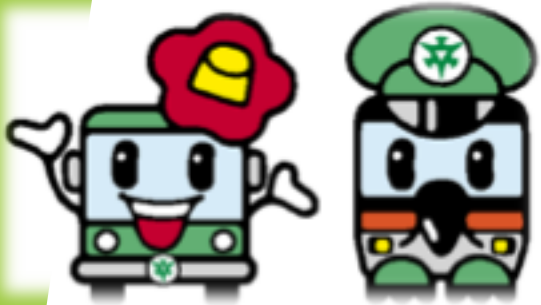


# 組合加入のメリット

- ・ 労金・労済 ライフプランのお手伝い。
- ・ 慶弔共済の充実。
- ・ レクレーション事業で還元。
- ・ コミュニケーションの広がり。



# 番外編 京都について



～世界に誇る観光都市京都～

まずは、京都府について





# 京都市について

総人口 1,442,411人 (2023年4月1日現在)



街は碁盤の目になってます。





# 京都の公共交通について

**空港が無い。** 船舶・鉄道・バス・タクシー等





世界文化遺産が沢山あります。



金閣時・銀閣寺・清水寺

平安神宮など







伏見稻荷大社



平等院鳳凰堂



ご当地グルメや観光スポットが盛り沢山！



京都人はおばんざいだけでなく **ラーメンも大好き!**





破綻？

ytv  
news

借金8500億円!?

10年以内に財政破綻!?

京都市“破産危機”の実体

休憩しましょう。






## ④京都市交通局について



市バス・地下鉄があります！



 GOOD DESIGN  
AWARD 2022

京都市交通局は昨年110周年を迎えました。



蹴上発電所



市電（路面電車）からスタート！





モータリゼーションの影響で

**昭和53年市電は廃止！**





# バス事業がメインに



当初はバスというより乗合トラック！



2022年（令和4年）3月19日現在、交通局に在籍している車両は801両。

ノンステップ 772  
ワンステップ 29      低公害・低燃費車両  
ハイブリッドバス 59  
アイドリングストップバス 801



2021年（令和3年）度決算では、4系統が黒字、70系統が赤字です。



# 市バス運転士の一日



点検から1日がスタート！



点呼は厳しく！  
アルコールは絶対ダメ！

# 高速鉄道事業について



- ・ 1981年（昭和56年）5月烏丸線が開業。
- ・ 1997年（平成9年）10月東西線が開業。
- ・ 2008年（平成20年）に現在の路線に



3種類の車両が走っています。



烏丸線10系。



東西線50系。



烏丸線20系。

# 烏丸線20系は





# 採用形態と組合加入について

(1) バス運転士 採用2パターン

大型2種免許取得者・免許を取得していない人 (バス運転士 不足 深刻)  
指導運転士 (支部長)

(2) 高速鉄道 運輸関係職員

駅務員→車掌→運転士→助役

駅務員の先輩が支部長が中心で



(3) 本局では

京都市採用試験 上級 I ・ 中級 一般事務職 (行政 ・ 土木 ・ 建築 ・ 電気 ・ 機械)

免許資格職 (検査技師)

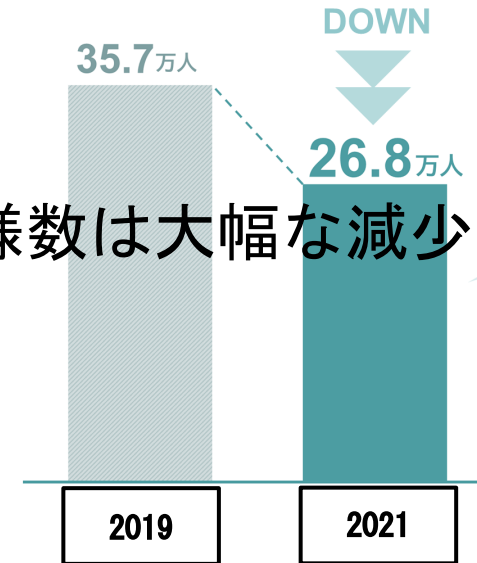
入局時に説明会



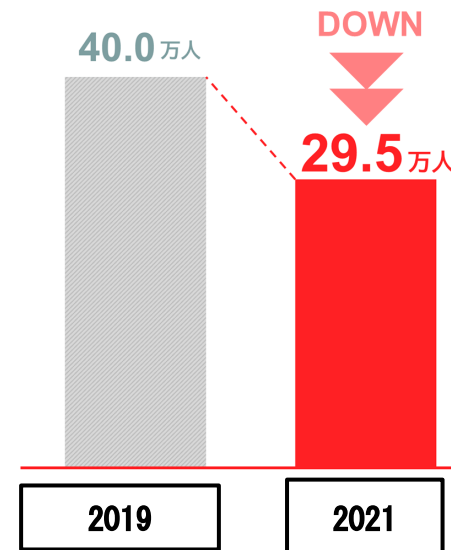
# 交通局の経営状況について

## 2021年（令和3年）度決算 概要

- ・新型コロナウイルス感染症の影響によりお客様数は大幅な減少のまま～2年間で約270億円の減収～



 **市バス**  
-お客様数-



 **地下鉄**  
-お客様数-



# バス・地下鉄の路線図





混んでます京都！



観光都市京都の課題は混雑対策！





# バス・地下鉄1日券が絶対お得！

矢印の方向にお入れください  
2回目以降にバスをご利用の際は裏面の日付をお見せください

**地下鉄 (全線)**

**市バス (全線)**

**京都バス (一部路線除く)**

**京阪バス (一部路線除く)**

**西日本JRバス (一部路線除く)**

地下鉄・バス  
1日券

Subway & Bus 1-Day Pass  
地铁・巴士一日游通票

大人 Adult  
¥1,100-

マップや優待情報はこちら  
ホームページ「地下鉄・バス1日券」から



最初に京阪バス又は西日本JRバスをご利用の場合は、油性ペンでご利用日をご記入ください。

京阪バス・西日本JRバスご利用日

月 month    日 day

京都市交通局 [市バス・地下鉄]  
京都バス(株)・京阪バス(株)  
西日本ジェイアールバス(株)



# ⑧ 京都観光のポイント



基本は、地下鉄！バスは短めに！

- ・ 清水寺・高台寺・安井金毘羅など東山は、午前中の早い時間ならバス。もしくは東山駅から短くバス。
- ・ 金閣寺方面（大徳寺・恵比寿神社）は、北大路駅から
- ・ 銀閣寺（哲学道）は、今出川駅から
- ・ 嵐山方面は天神川駅から
- ・ 伏見稻荷大社は竹田駅から



京都市バスは前降りです。



- ・ 両替方式（近く釣銭対応）
- ・ IC対応
- ・ 電子マネー・スマホ決済は不可





## ⑤労働組合として

- ・バス運転士不足（大型2種取得者の高齢化）  
背景に低賃金・労働時間が長いなど
- ・整備士も不足しています。

### ・ 公務員全体の処遇改善！

- ・ 組織加入を行いスケールメリットを活かす。
- ・ 政治の力も必要  
（法律が変わらないと何も変わらない）



# 京交運動について

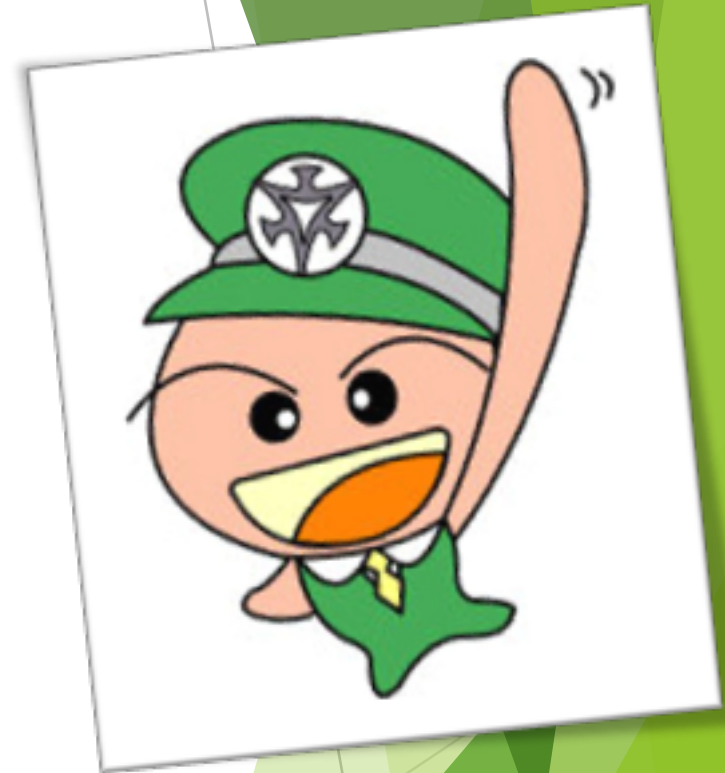
- ・ 旅客数は1980年度をピークに下降。経営の悪化！
- ・ 地下鉄建設費に膨大なコストがかかる。
- ・ 総人件費の抑制や経費の削減。
- ・ 2000年に全国初の「**管理の受委託**」導入。

「京都市交通局が潰れる」という事で…

京交ができる事！

- ・ 「**安心**」「**安全**」は勿論。「**快適**」なサービスの提供。
- ・ 徹底してお客様サービスの向上をはかる。

そしてさらに…





# エンパワメント活動の取り組み内容





# 「乗って、のって」キャンペーン！

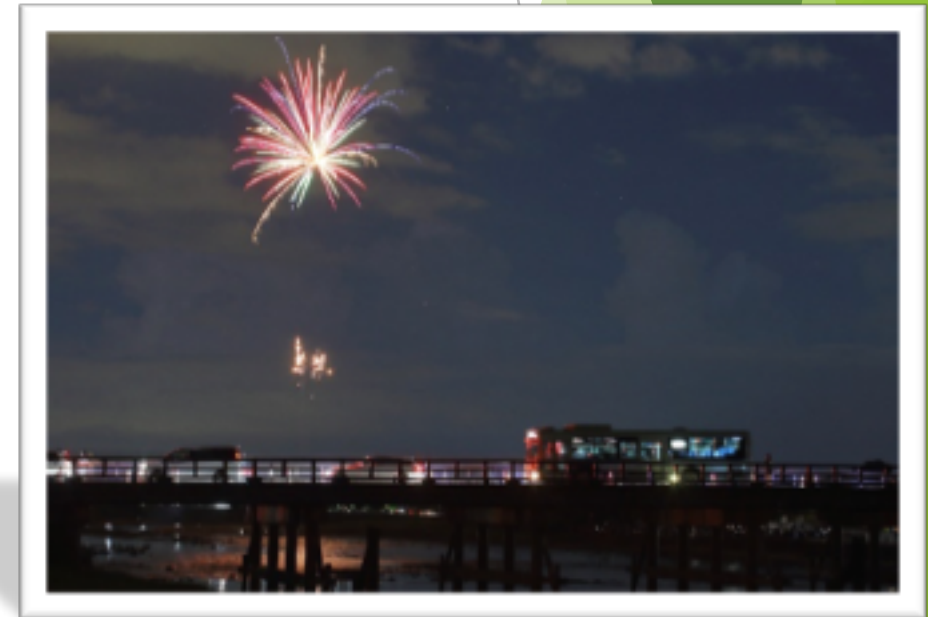
コロナ禍において激減した収入とお客様数の回復に貢献するため、

組合員とご家族を巻き込んでキャンペーンを実施。



オリジナルトラフィカ京カードを3枚ずつ全組合員に配布して写真コ

ンクールを開催。



まとめ

労働組合のイメージはどうでしたか？

昔は「怖い人」の集まり？

京交は働く仲間同士と団結して運動を展開しています。

お客様が「一人でも百人でも」私たちが提供するサービスに変わりはありません。

公共交通は全国的に厳しい局面を迎えていますが、大切な職場を守るために自ら率先し

て「質の高いサービス」提供し、市民から「愛される市バス・地下鉄」をめざして

います。これからも「感謝 絆 信頼」をスローガンに

「万劫末代」京都のまちを走り続けます。

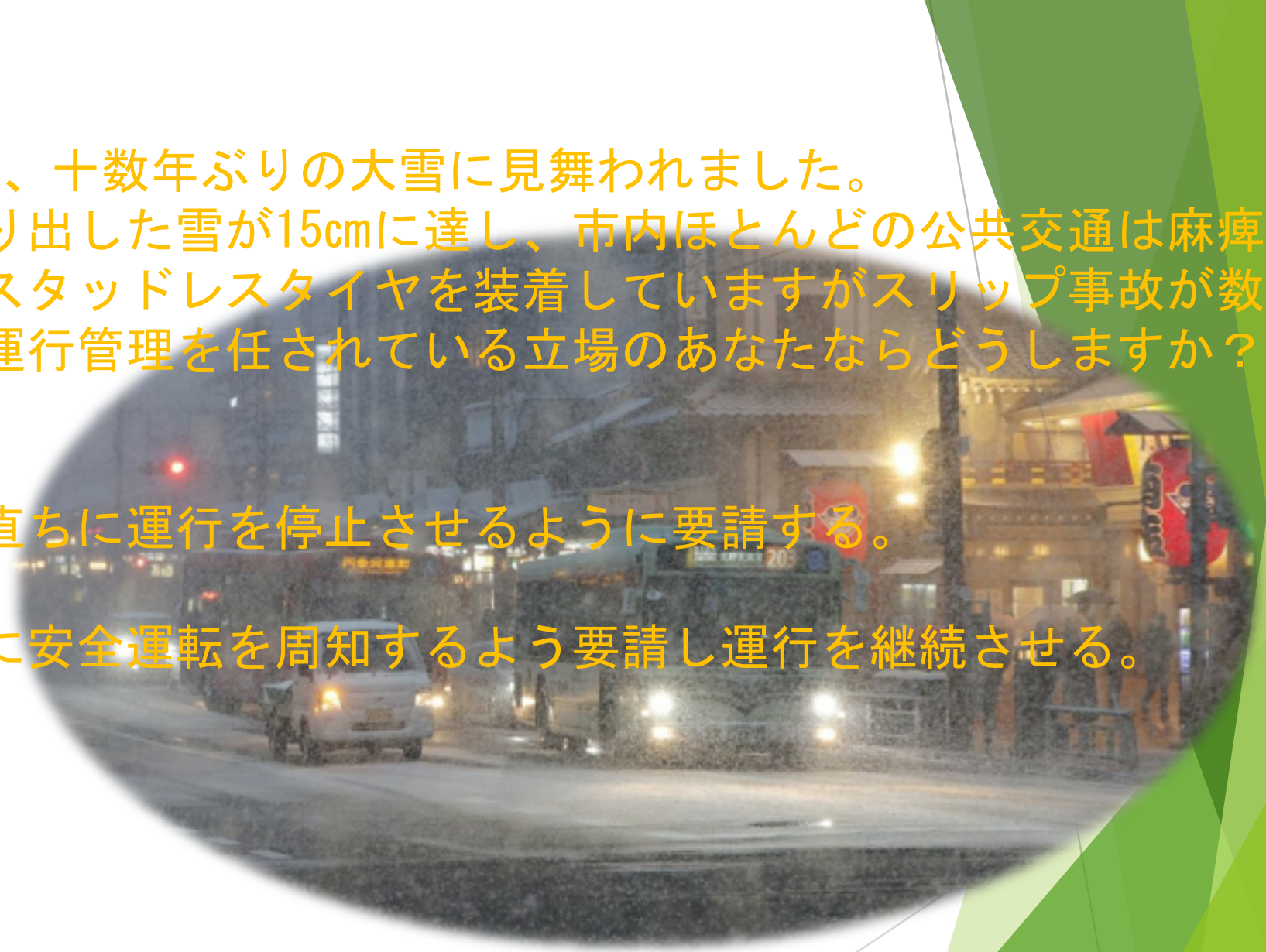




## 問題①

今年（2023年）1月24日、十数年ぶりの大雪に見舞われました。京都市内でも夕方から降り出した雪が15cmに達し、市内ほとんどの公共交通は麻痺状態。京都市バスは全車スタッドレスタイヤを装着していますがスリップ事故が数件起きています。バスの運行管理を任されている立場のあなたならどうしますか？

- ①各営業の運行管理者に直ちに運行を停止させるように要請する。
- ②各営業所の運行管理者に安全運転を周知するよう要請し運行を継続させる。
- ③どちらともいえない。





ご清聴ありがとうございました。