

地方自治体の仕事と労働組合

～廃棄物行政の確立と自治体の役割～



全日本自治団体労働組合
現業局長 小迫 敏宏

自己紹介

- 1995年4月 呉市役所（環境業務課） 入職
2001年8月 呉市職員労働組合執行委員
2010年9月 自治労広島県本部現業評議会 議長
2015年9月 自治労中央本部中央執行委員（現業局長）



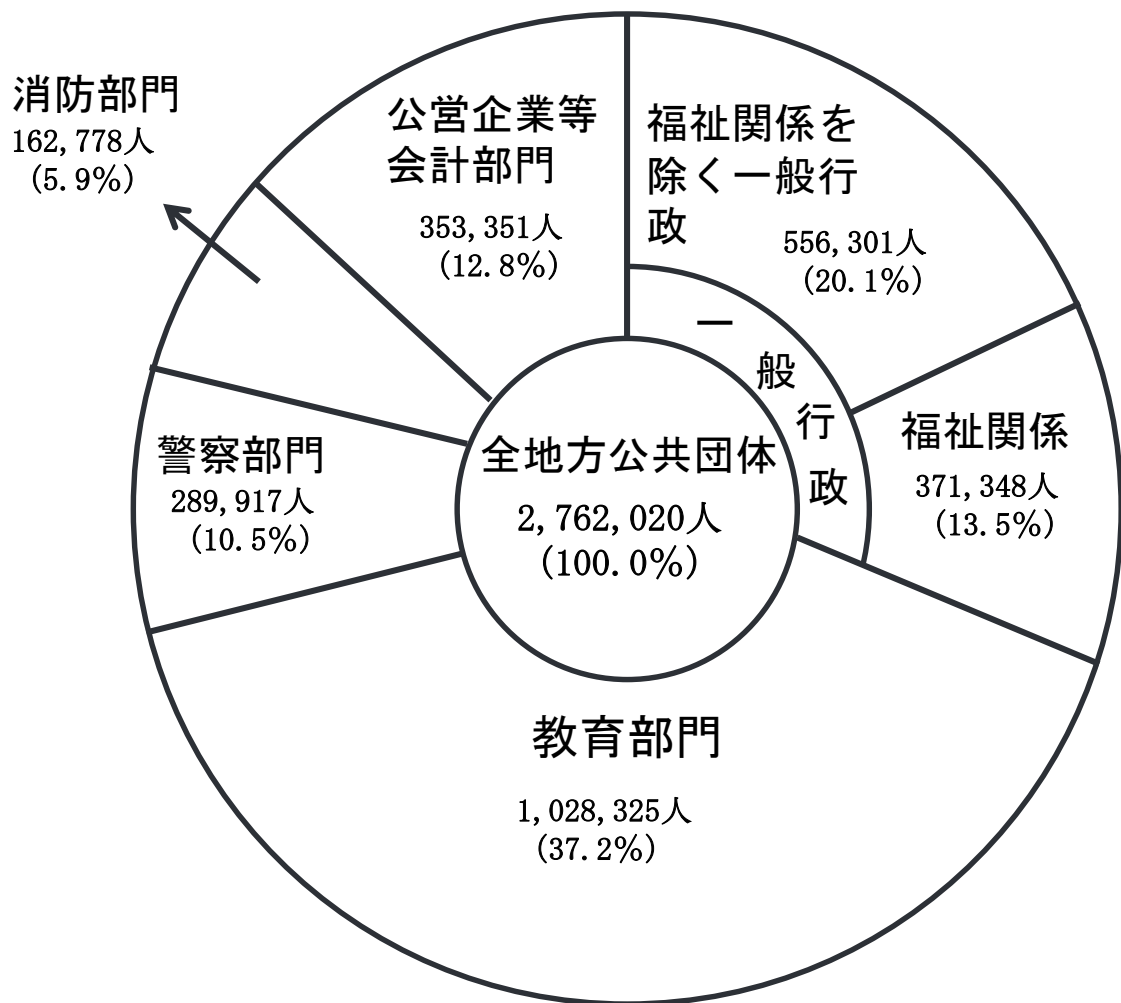
《呉市についてご紹介》

- 人口： 217,690人（2021年3月末）
面積： 353.7 km²
観光： 大和ミュージアム
てつのかじらん
旧呉鎮守府庁舎 など多数
映画： 仁義なき戦い（広島代理戦争など）
海猿
この世界の片隅に
孤狼の血 など

呉市の紹介



地方公務員の状況



ピーク時
(1994
年) より
52万人削
減。



コロナ禍での現業職場の今

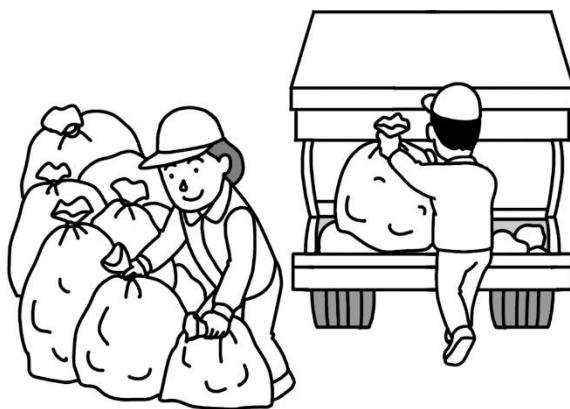
絶対にとめられない仕事がある
そこにある

現業職員とはどんな職種の人たち？

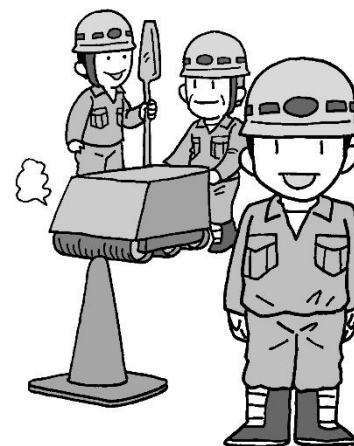
給食調理員



清掃員



道路維持管理員



公園管理員

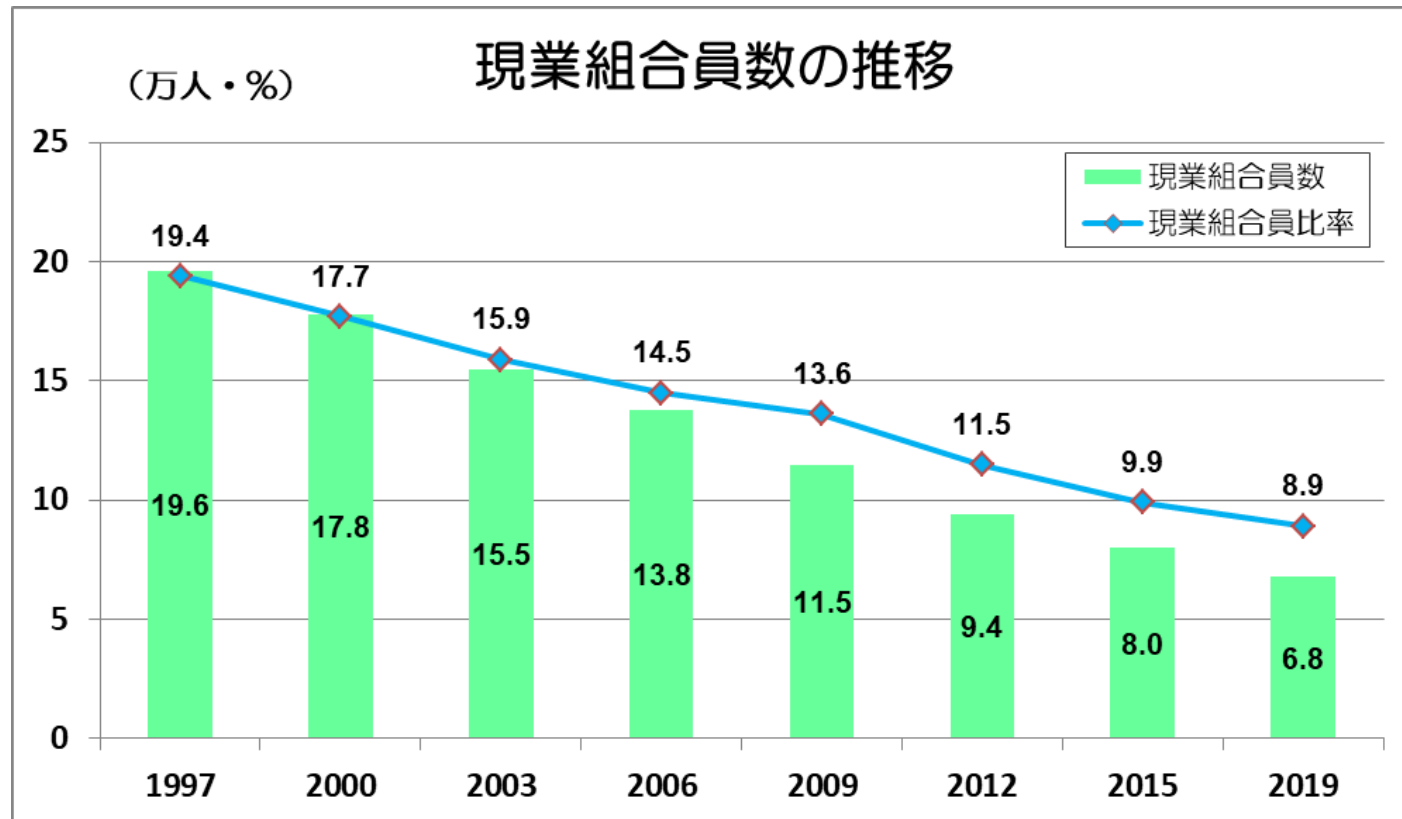


この他にも、住民の安全で安心な暮らしを守るため多くの現業職員が働いています。

用務員



自治労現業組合員数の推移



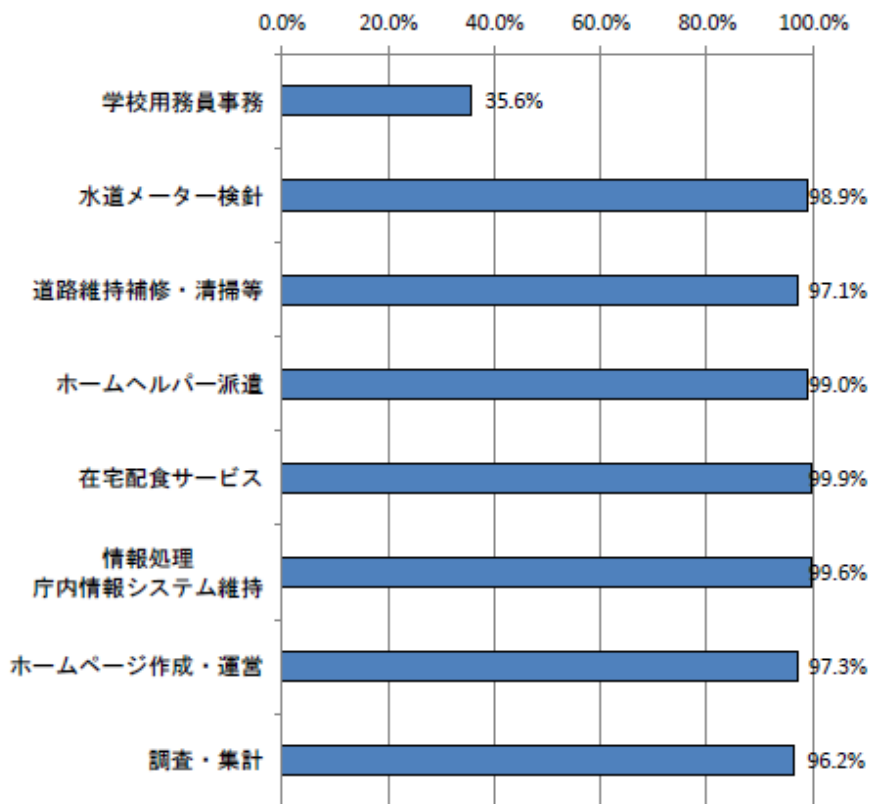
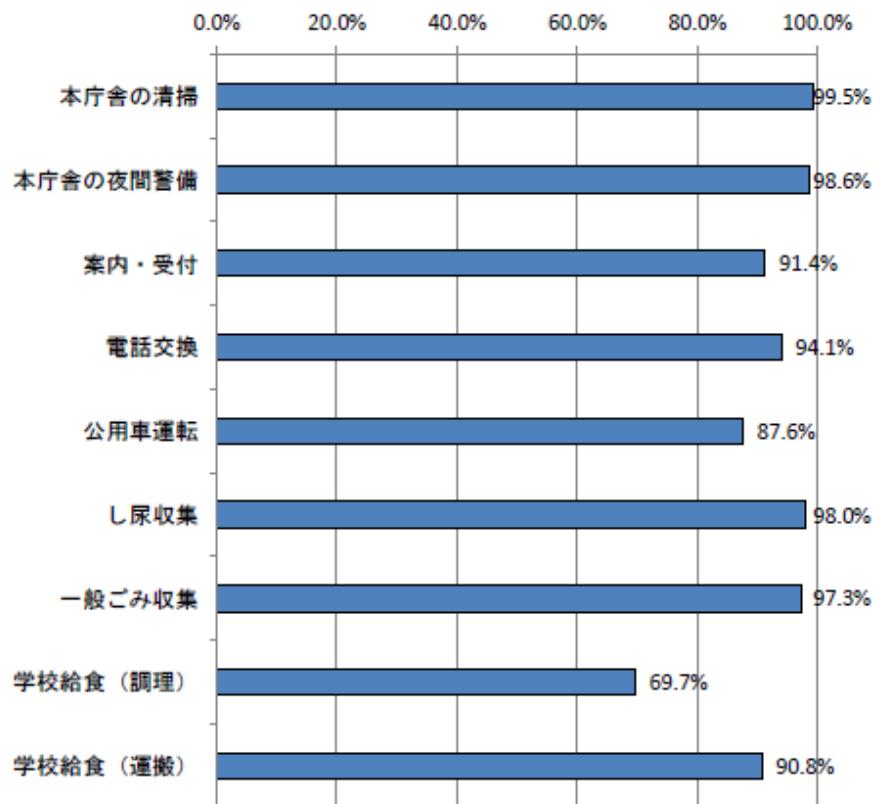
(出所) 全日本自治団体労働組合 組織基本調査



民間委託（事務事業）の実施状況

市区町村

- 市区町村における委託実施状況は以下のとおりです。
- 業務量が少ないため、専任職員を配置せず、非常勤職員等に対応している団体を除いた比率となります。



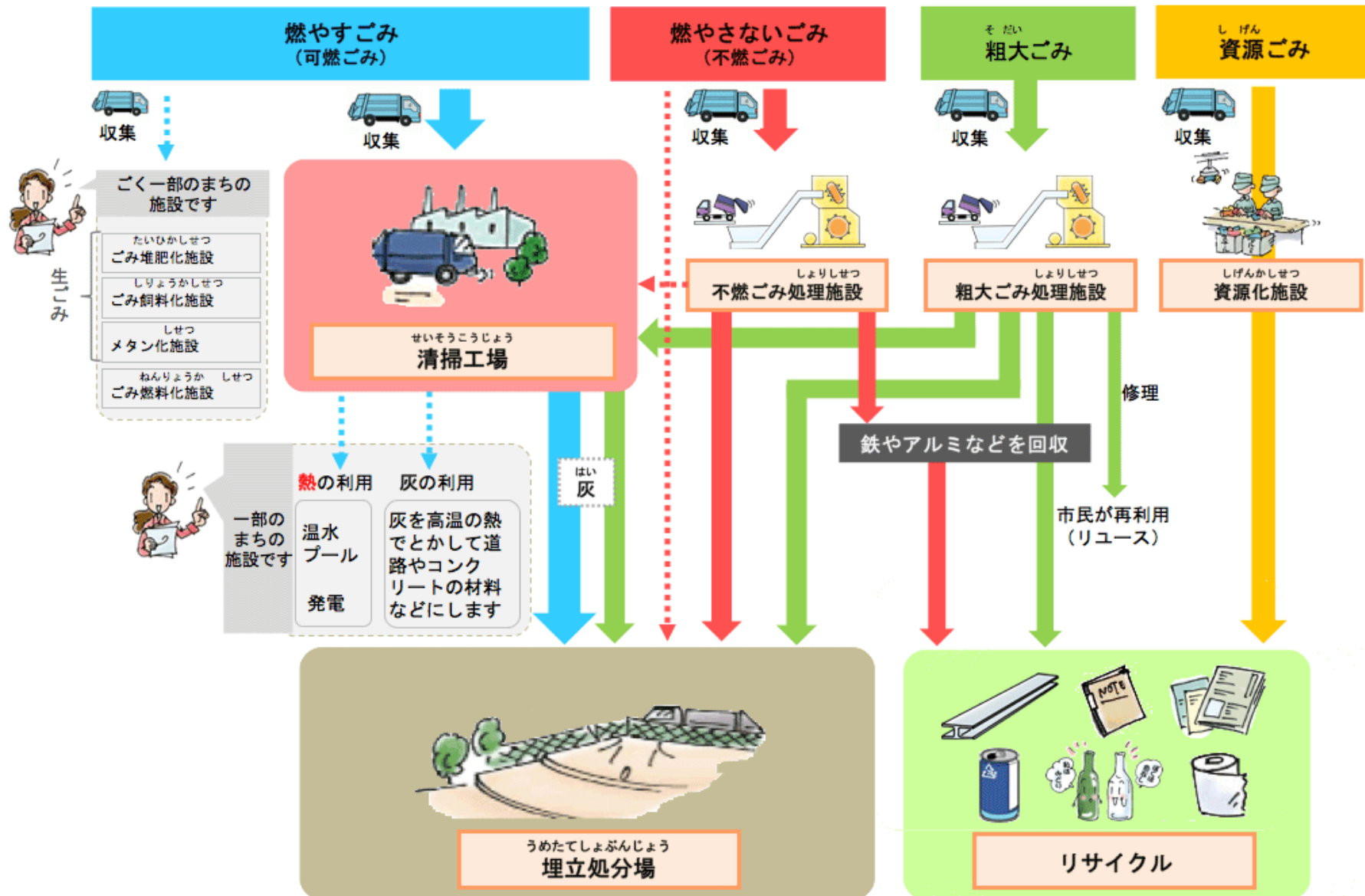
委託率 (%)【算出方法: 委託実施団体数 ÷ 事業実施団体数 (「全部直営かつ専任職員無し」除く) × 100】

一般廃棄物の排出状況

- ◎ 我が国の一般廃棄物、総排出量。
4,272万トン
- ◎ ごみの総排出量は減少傾向
- ◎ 最終処分量は0.6%減少、リサイクル率も減少。



ごみの処理とリサイクルの仕組み



廃棄物処理の歴史

◎劣悪な勤務・労働条件

- ・ 重労働、低賃金
- ・ 命がけのごみ収集



◎清掃労働者に対する差別・偏見

- ・ 住民の冷ややかな対応
 - し尿処理労働者に対する差別
 - 収集作業場所への移動手段



発展途上国（ミャンマー）の現状

◎劣悪な勤務・労働条件

- ・ 行政からの住居提供を条件とした、様々な制限

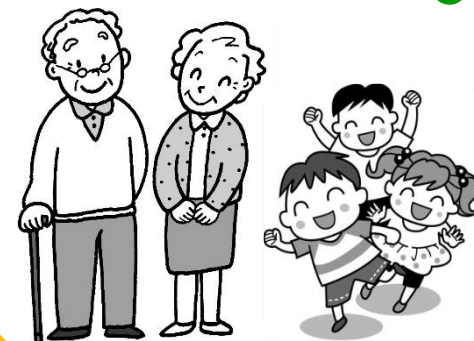
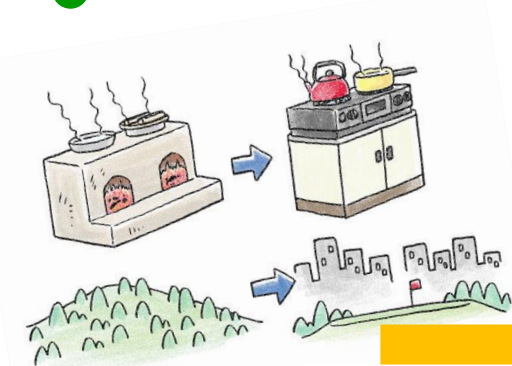


◎軽視される労働安全衛生

- ・ 保護具（靴、手袋など）
- ・ 熱中症対策などへの欠けた配慮



求められる公共サービスの変化



過去

現在

未来

- 少子高齢化、人口減少社会
- 自治体戦略2040構想研究会報告
- 第4次循環型社会推進基本計画 など

自治労の取り組み

◎清掃労働者の地位向上、勤務労働条件の改善

- ・ 1967年自治省合理化通知
- ・ 1981年第二次臨時行政調査会



現業・公企統一闘争のスタート

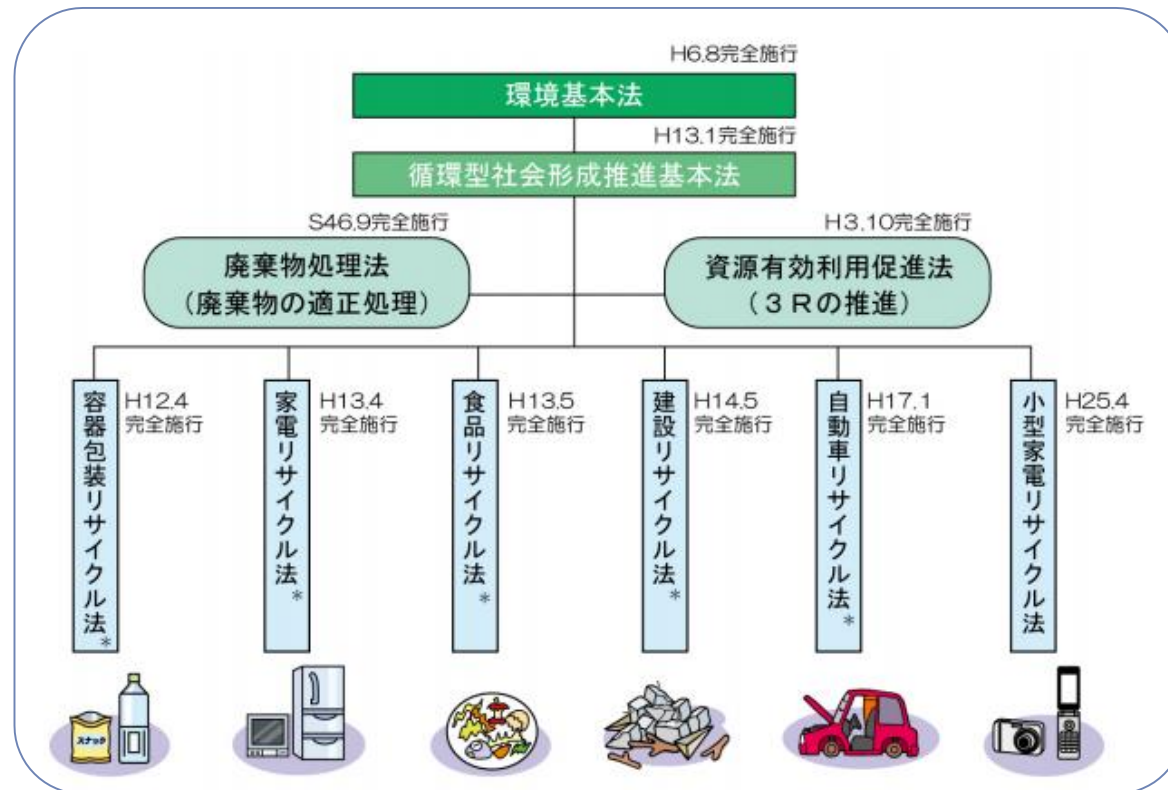
- ・ 人員確保
- ・ 賃金改善
- ・ 地域実情に応じた公共サービスの実現
- ・ 労働安全衛生

など

自治労の取り組み

◎社会的責任に基づく政策実現

- ・リサイクル制度の確立



➡ 中央環境審議会への意見反映

自治労の取り組み

◎社会的責任に基づく政策実現

- ・ 少子高齢化、人口減少社会への対応

ふれあい収集



ごみステーションへのごみ出しが困難な高齢者・障がい者世帯等を対象に、「声かけ」を行いながら玄関先等からごみを収集することにより日常生活の負担を軽減し、在宅生活の継続を支援する「ふれあい収集」を実施しています。

➡ 地域実情や社会需要への対応

自治労の取り組み

◎社会的責任に基づく政策実現

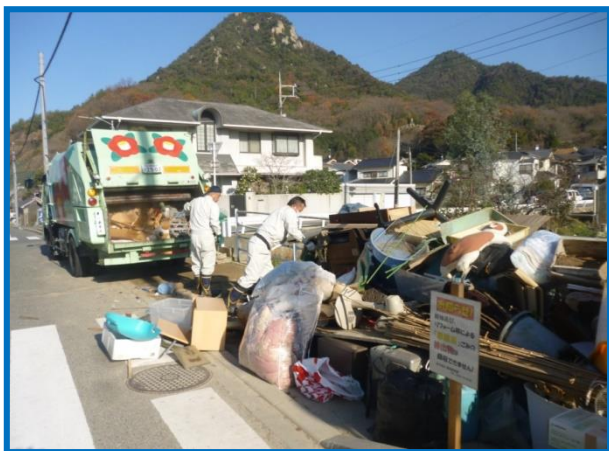
- ・子どもへの環境学習



自治労の取り組み

◎社会的責任に基づく政策実現

- ・ 大規模災害への対応



自治体の取り組み

◎社会的責任に基づく政策実現

- ・ 地域実情や社会需要への対応



急傾斜地域のため住民が腰掛けて休憩をしていることから、転落の危険がある。

国道から側道を少し上ったところにステーションがあるためゴミが国道に落下する恐れがある。



自治労の取り組み

◎社会的責任に基づく政策実現

- ・ 地域実情や社会需要への対応



関係課へ実情を報告し、改善を求めた結果、直ちに落下防止柵が設置された。



自治体の取り組み

◎社会的責任に基づく政策実現

・新型コロナウイルス感染症への対応

- 職員及び委託業者並びに許可業者等の従業員間で濃厚接触者を極力減らすための取り組み
- 委託業者、許可業者及び清掃事務所において新型コロナウイルス感染症が発生し、事業者や事業所単位で活動不能となった場合の対応策
- 防護服等の焼却施設の運転継続のために必要不可欠な資材の確保（使用の必要性の見極めも含む）
- 業務の優先順位を考慮した上で、人員や物資が不足した場合の廃棄物処理の継続性を重視した段階的な業務縮小計画



各自治体の創意工夫により対応



自治労の取り組み

ありがとう



いつも
ありがとう!

みんなで
ガンバロ!!

1/15 2/11
会入374

おはようございます
コロナウイルス騒動で
大変な時ですが
御苦勞様です
くれぐれもお体に
気をつけてお仕事を
頑張ってください

3/10 1/15
入会174

いつもお疲れ
コロナで大
ありがとう
感謝して

御苦勞です
大変な時ですが
宜しくお願ひ致します

ごみ収集の
皆様への
いつも有難う御座
います。皆様御身体
気を付けて下さい。
本当に有難う御座
います。感謝感謝です

ご苦勞様です。
いつ経つのかもわからない
コロナ
お苦勞様です。お身体は
ご自愛ください。
これから、宜しく
お願ひします。

おはようございます。
コロナウイルス騒動で
大変な時ですが
御苦勞様です
くれぐれもお体に
気をつけてお仕事を
頑張ってください

自治労の取り組み

◎社会的責任に基づく政策実現

- ・ 関係省庁、国会議員に対する要請行動の実施



関係省庁や国会議員に対する要請行動などを実施し、職場における課題などの改善に取り組んでいます。



こういった取り組みで、新規採用を行なう自治体が増加する傾向にある。



自治労の取り組み

◎安易な民間委託の推進

地方行政サービス改革の推進に関する留意事項

- ◆ 委託の実施にあたっては、対象事業、選定基準、契約条項などの透明性を確保するとともに、個人情報の保護や守秘義務の確保に十分留意し、必要な措置を講じること。
- ◆ 委託先の事業者が労働法令を遵守することは当然であり、委託先の選定に当たっても、その事業者において労働法令の遵守や雇用・労働条件への適切な配慮がなされるよう、留意すること。
- ◆ 委託した事務・事業についての行政としての責任を果たし得るよう、適切に評価・管理を行うことができるような措置を講じること。

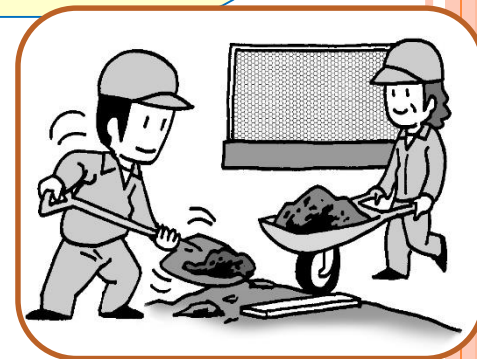
(2015年8月 28 日総務省通知)



おわりに



普段は気がつかないかもしれないけど、みなさんの生活と公共サービスは、密接な関係にある。必要とする人々にきちんと行き届き、良質な公共サービスが供給されることは、極めて重要な課題。



課題

地球温暖化が進む中、環境に配慮した行動が求められています。みなさん一人ひとりができるeco活動を考えてみてください。

ご清聴ありがとうございました。

